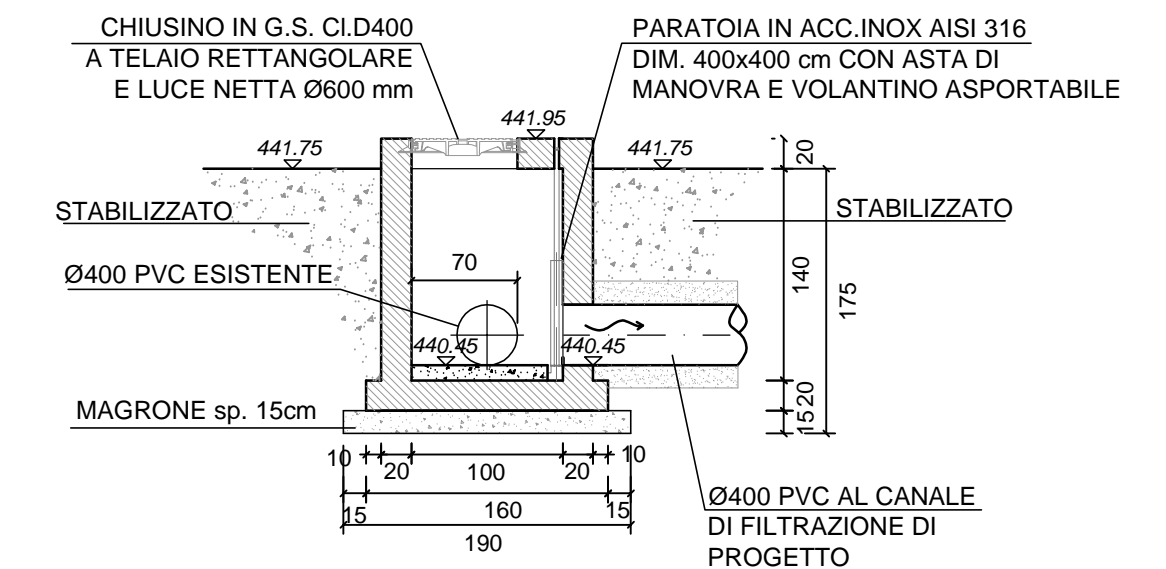
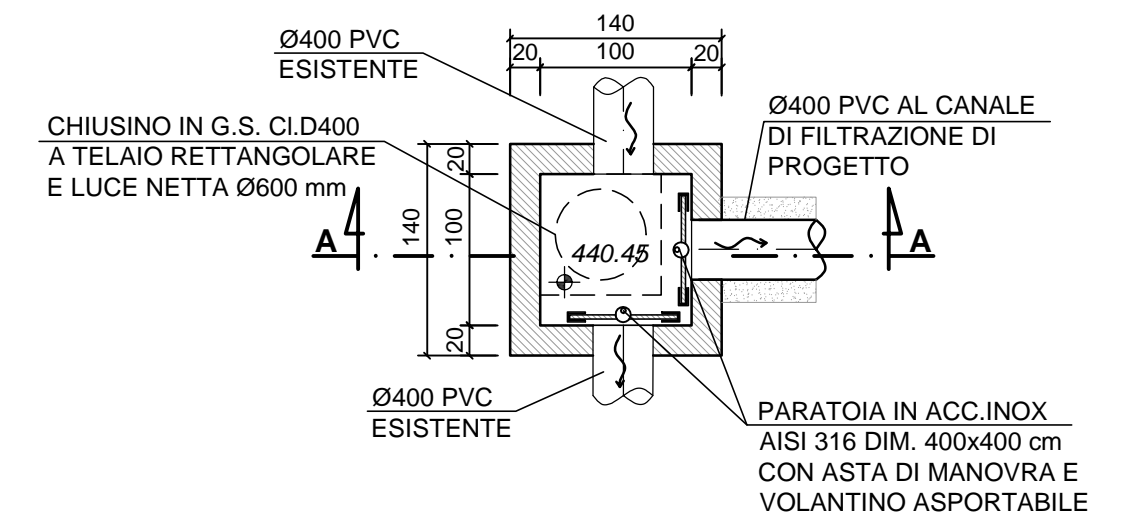


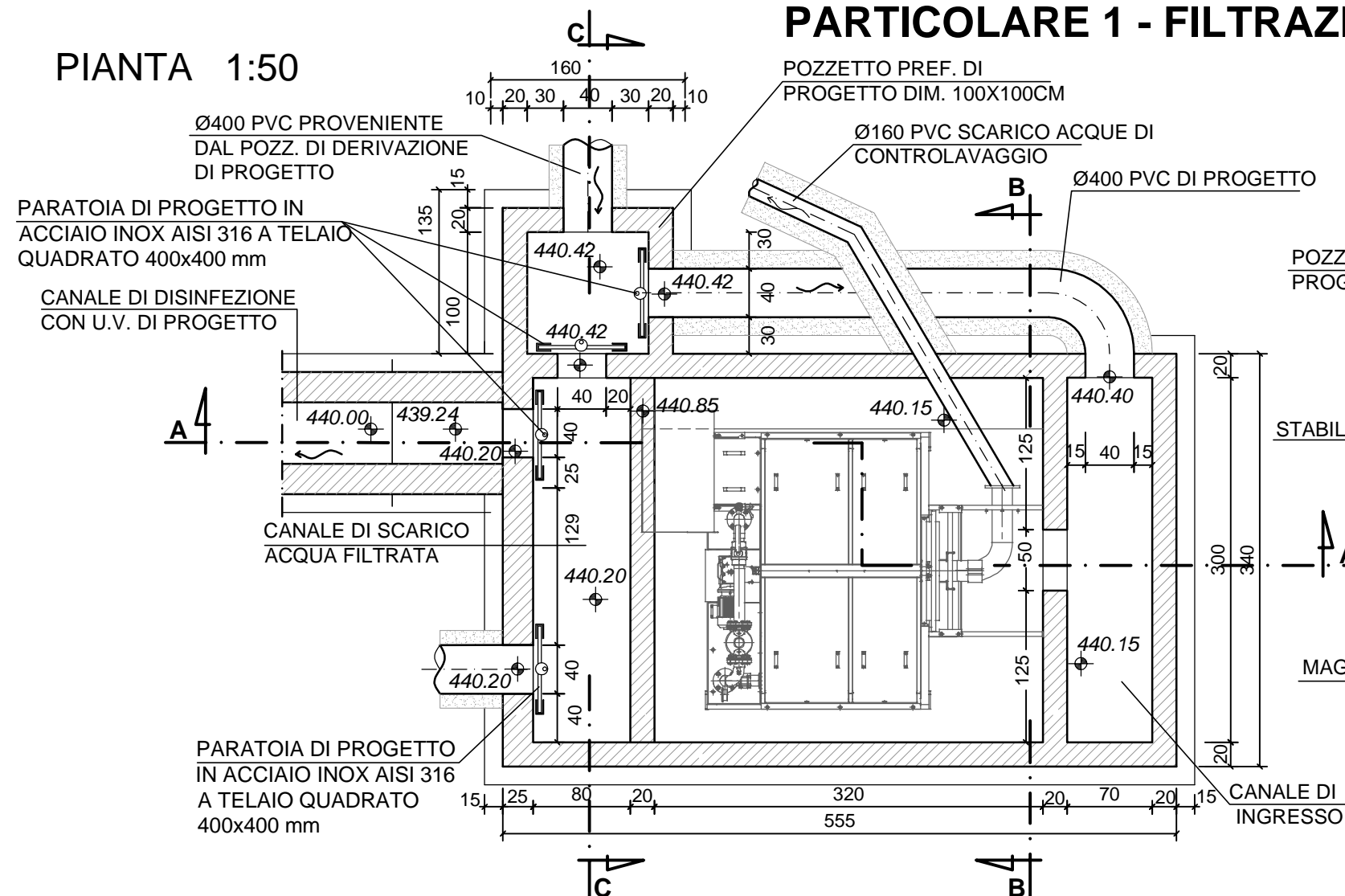
PARTICOLARE 2 - POZZETTO DI DERIVAZIONE

PIANTA 1:50

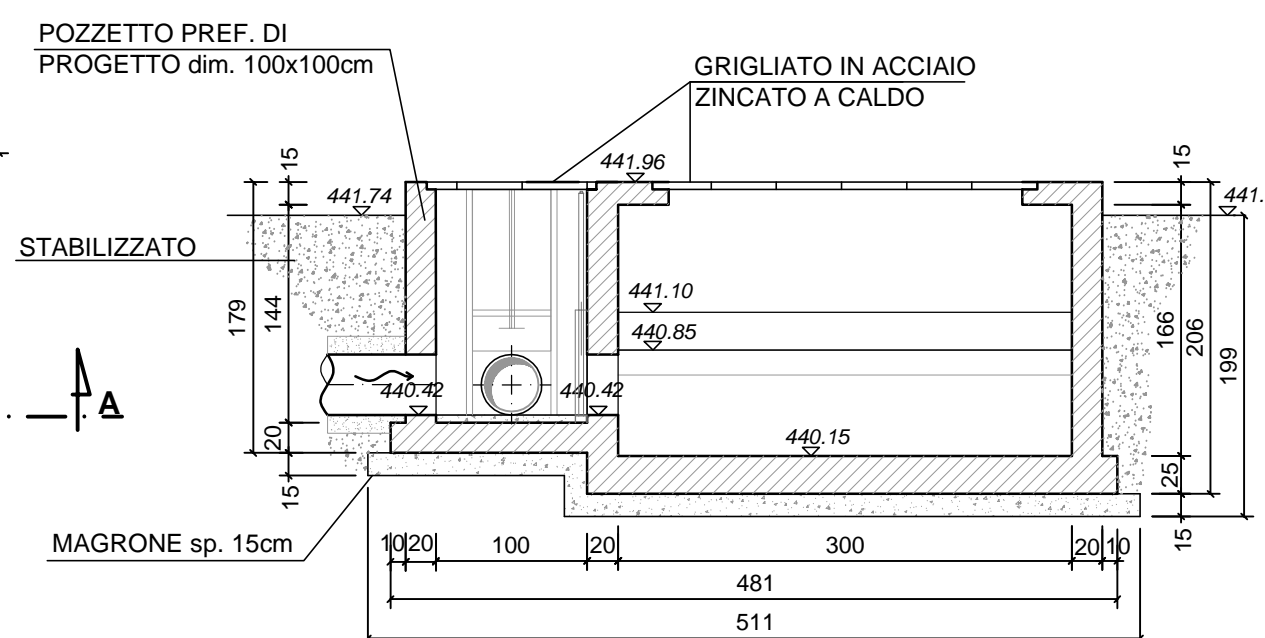


PARTICOLARE 1 - FILTRAZIONE MECCANICA

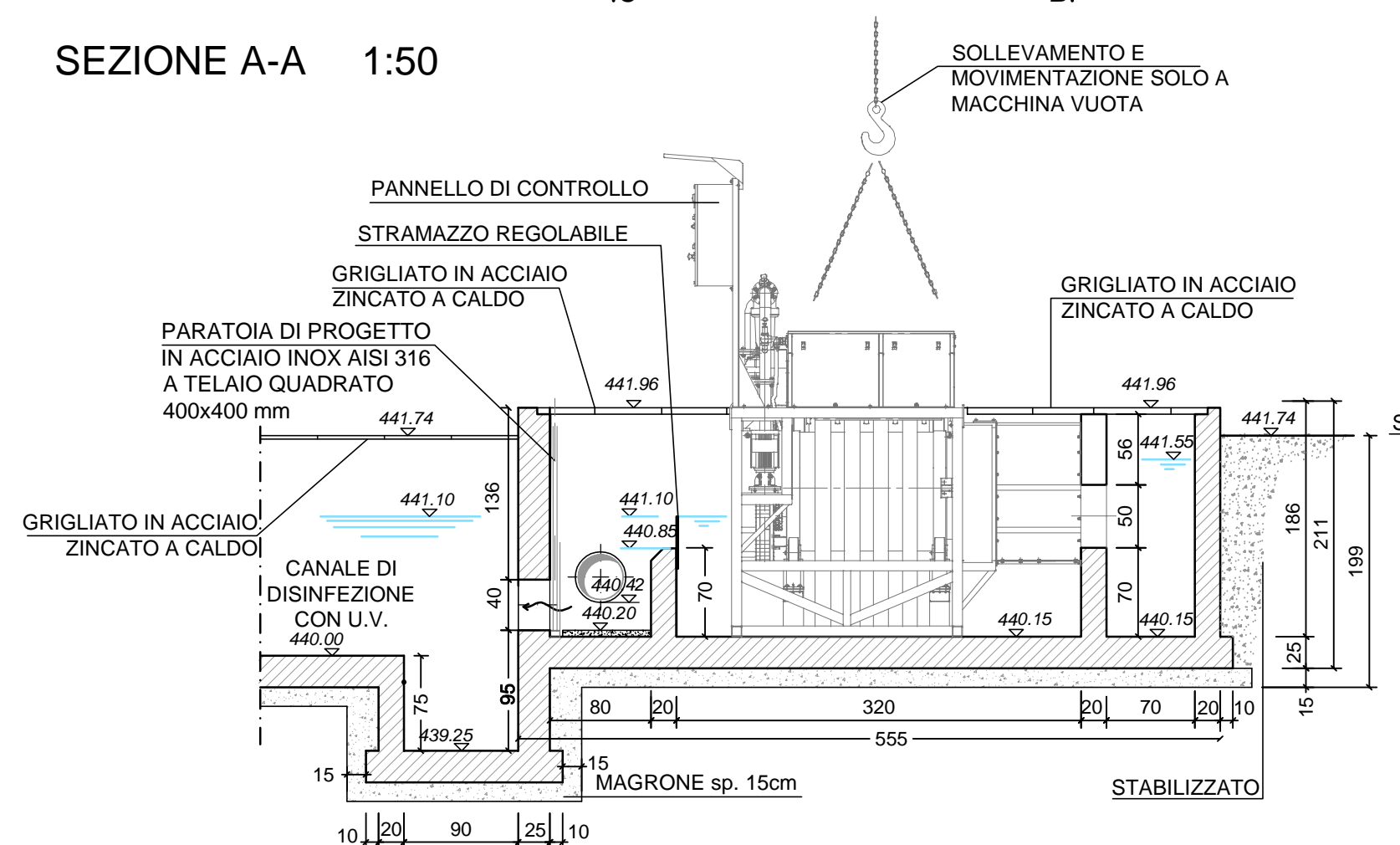
PIANTA 1:50



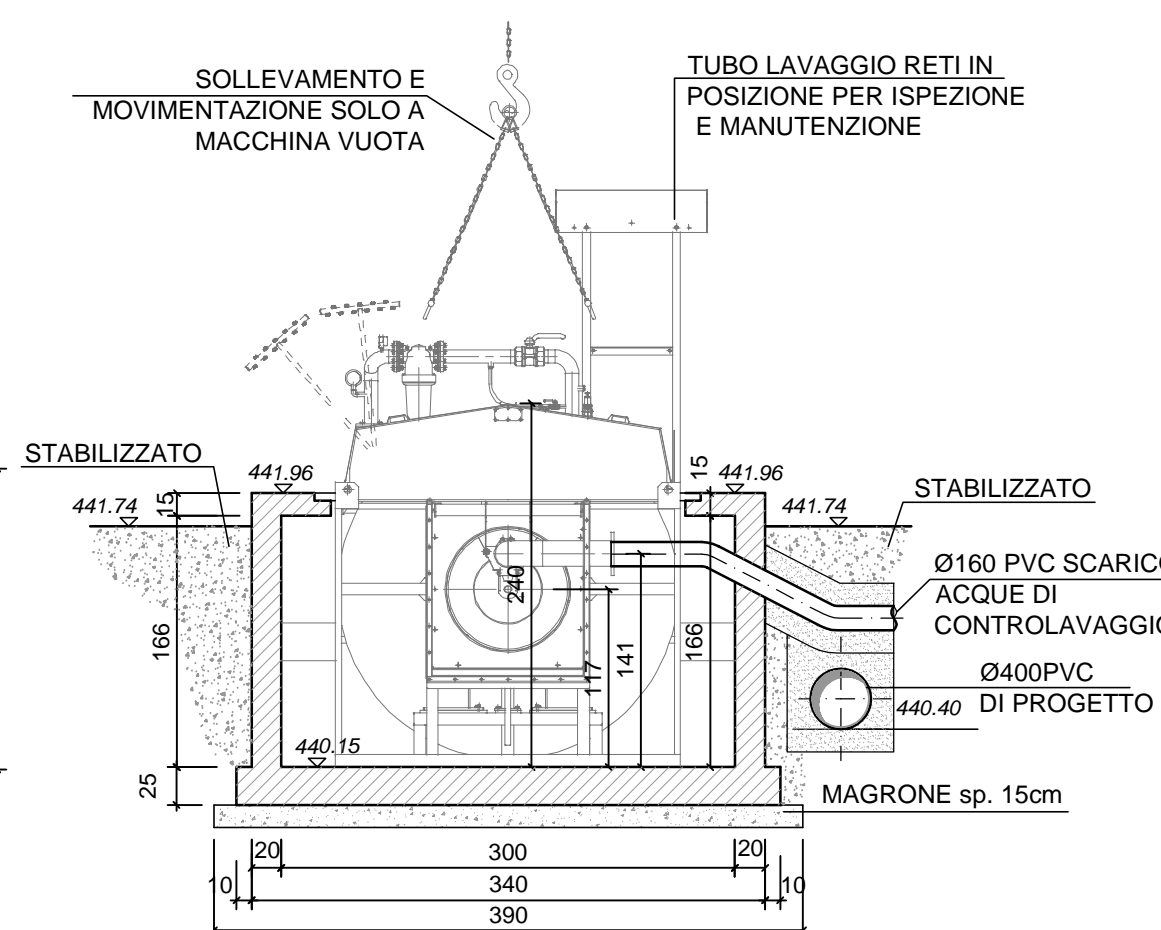
SEZIONE C-C 1:50



SEZIONE A-A 1:50



SEZIONE B-B 1:50



A.T.I. N°1 - A.T.I. N°2



UMBRA ACQUE S.p.a.
Via G. Benucci, 167 - 06087 Ponte San Giovanni (PG)

ADEGUAMENTO DELL'IMPIANTO DI DEPURAZIONE
DI S. ERASMO - GUBBIO
(PAR-FSC 2007-2013)

PROGETTO DEFINITIVO

PROGETTISTA



STUDIO ASSOCIATO ATRE INGEGNERIA
Via Lucca, 12 - San Giustino V.no (AR)
Tel. 055476528 - Fax 0553986924
info@atreingegneria.net P.IVA 01932810514

DOTT. ING. LEONARDO DURANTI

INTEGRAZIONE PRESTAZIONI SPECIALISTICHE

DOTT. ING. LUISA BRACCESI

TITOLO ELABORATO

FILTRAZIONE MECCANICA

CODICE PROGETTO

L398_S_Erasmo-Deruta

DATA

MARZO 2015

REVISIONE N.

SCALA

1:100/50

N. ELABORATO

07